

TOULKY KLADSKÝM POMEZÍM

okolím Malých Svatoňovic



Jednodenní nabídka:

Po stopách loupežníka Lotranda



Popis trasy: Malé Svatoňovice, nám. K. Čapka – Muzeum bratří Čapků; červené turistické značení – štolá Kateřina – Panská cesta – rozhledna Žaltman – osada Paseky; vlak Radvanice – Malé Svatoňovice.

Zajímavosti na trase: **Muzeum bratří Čapků** – expozice v rodném domě spisovatele Karla Čapka, galerie obrazů Josefa Čapka, Barokní poutní **kostel Sedmi radostí Panny Marie** se studánkou, **Mariánský sad** s kapličkami a křížovou cestou, v horní části sadu kaple Boží hrob s nádhernou ukázkou araukaritů (zkamenělé dřevo), **Žaltman** – rozhledna.

Doporučené období: květen - říjen

Časový plán: 1 hodina, 3,5 km

Náročnost: středně náročná trasa

Vhodné pro: pěší, rodiny s dětmi, školní výlety

Občerstvení na trase: Malé Svatoňovice – více možností; osada Paseky - občerstvení

Vstupné: Muzeum bratří Čapků 30 Kč dospělí, 15 Kč děti

Tradiční akce v Malých Svatoňovicích:

Studánecká Čapkiana – literární festival s četbou textů sourozenců Čapkových, promítání pohádek, bohatý kulturní program s řadou slavných osobností, muzejní noc s oživlými postavami pejska a kočičky v muzeu (květen).

Krvavej Čepelka – dálkový turistický pochod krajem bratří Čapků (červen).

Den obce – jarmark s kulturním programem a poutí v kostele (srpen).



TOULKY KLADSKÝM POMEZÍM

okolím Malých Svatoňovic



Víkendová nabídka:

1. den

Krajem devatera pohádek



Popis trasy: modré turistické značení Malé Svatoňovice - Úpice

Zajímavosti na trase: Úpice – průmyslové město v údolí řeky Úpy, na náměstí původně gotický **chrám Sv. Jakuba** s oltářním obrazem od Petra Brandla. Barokní **radnice** z roku 1678 s galerií ak. malířky Julie W. Mezerové a s expozicí rodiny Čapkovy. Možnost **koupání** v Úpici i v Malých Svatoňovicích.

Doporučené období: květen - říjen

Časový plán: 2 hodiny, 5 km

Náročnost: středně náročná trasa

Vhodné pro: pěší, rodiny s dětmi

Občerstvení na trase: Malé Svatoňovice – více možností; Úpice – více možností

Vstupné: bez vstupného

2. den

Krakonošovou zahradou



Popis trasy: autobus Malé Svatoňovice – Odolov; červené turistické značení Odolov – Krkavčina – Maternice – U Jírovy hory – Hronov; autobus Hronov – Malé Svatoňovice

Zajímavosti na trase: Hronov - druhé nejvýznamnější místo v dětství Čapkových dětí. narodila se zde Helena a Josef, k Hronovu a k okolí se váže mnoho příběhů z Devatera pohádek.

Doporučené období: květen - říjen

Časový plán: 3 hodiny, 9 km

Náročnost: středně náročná trasa

Vhodné pro: pěší, rodiny s dětmi

Občerstvení na trase: Malé Svatoňovice – více možností; Hronov – více možností

Vstupné: bez vstupného

3. den

Za vodníkem do Havlovic



Popis trasy: modré turistické značení Malé Svatoňovice – Úpice – Havlovice

Zajímavosti na trase: Havlovice - je možno využít všesportovní areál, který nabízí využití pro děti i dospělé.

Doporučené období: květen - říjen

Časový plán: 2 hodiny, 5 km

Náročnost: středně náročná trasa

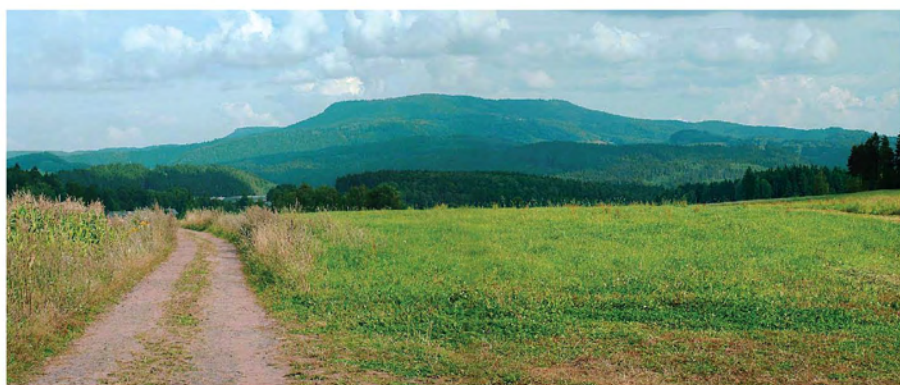
Vhodné pro: pěší, rodiny s dětmi

Občerstvení na trase: Malé Svatoňovice – více možností; Úpice – více možností; Havlovice - více možností

Vstupné: bez vstupného



Kladské pomezí
Krajina příběhů



INFORMAČNÍ CENTRUM MALÉ SVATOŇOVICE, nám. Karla Čapka 147, 542 34 Malé Svatoňovice, t: +420 499 886 295,
e: muzeum@malesvatonovice.cz , www.malesvatonovice.cz , www.jestrebihory.net

Vydala: Branka, obecně prospěšná společnost pro rozvoj cestovního ruchu, www.kladskepomezí.cz | Grafické zpracování: Ing. Vladimír Prachař | Tisk: Integraf, s.r.o.



Materiál vydaný v rámci projektu „Kladské pomezí – krajina příběhů“, který je spolufinancován Evropskou unií z Evropského fondu pro regionální rozvoj - Regionální operační program NUTS II Severovýchod.
Registrační číslo CZ.1.13/3.2.00/14.00842



Investice do vaší budoucnosti
Spolufinancováno Evropskou unií
z Evropského fondu pro regionální rozvoj